



## ZERTIFIKATSSTUDIUM GEODATENMANAGER/IN

### AM TÜBINGER ZENTRUM FÜR WISSENSCHAFTLICHE WEITERBILDUNG

Die berufliche Weiterbildung am Tübinger Zentrum für Wissenschaftliche Weiterbildung der Universität Tübingen bietet Ihnen fundiertes Basiswissen mit Forschungshintergrund bezogen auf Ihre unmittelbare Situation im Beruf. Bei uns steht nicht nur der Erwerb kurzfristiger, beruflich benötigter Kompetenzen im Vordergrund, sondern auch die Vermittlung von Know-how zur Lösung zukünftiger Herausforderungen.

### ZERTIFIKATSSTUDIUM GEODATENMANAGER/IN

Entstanden ist das neue Berufsbild des Geodatenmanagers/der Geodatenmanagerin aus den Anforderungen der EU-Richtlinie INSPIRE und den klassischen Aufgabenfeldern der Geoinformatik.

Im Zertifikatsstudium veredeln Sie Geobasisdaten zu Geofachdaten durch Analyse, Interpretation und Darstellung.

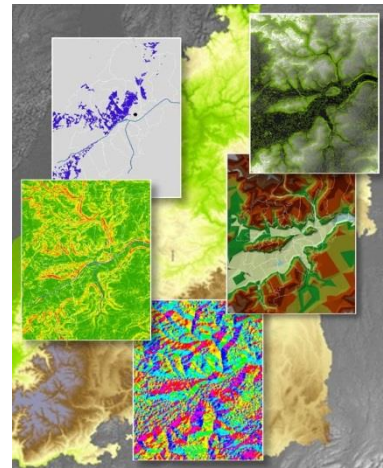
Sie widmen sich unter anderem den Fragen:

Welche Daten brauche ich?

Woher bekomme ich sie?

Wie kann ich die Daten nach Auflösung, Maßstab und Projektion technisch korrekt bearbeiten?

Wie verwalte und organisiere ich meine Daten und Projekte?



Das Zertifikatsstudium ist modular aufgebaut und gliedert sich in die drei Ausbildungslinien Geoinformationssysteme, Fernerkundung und Geodatenbanken mit insgesamt 13 Modulen. In jeder Ausbildungslinie bearbeiten Sie neben den Modulinhalten auch eine inhaltsübergreifende Projektarbeit.

### BILDEN SIE SICH PASSGENAU UND FLEXIBEL WEITER!

Alle Ausbildungslinien und Module können auch einzeln gebucht werden. Wählen Sie selbst die Themen nach Ihrem individuellen Bedarf aus und nehmen Sie nur an den Modulen teil, die Sie benötigen! Jedes Modul besteht aus einem Präsenzwochenende in Tübingen und einer begleiteten Onlinephase. Dadurch lässt sich das Zertifikatsstudium gut mit Familie und Beruf vereinbaren.

### WIR FREUEN UNS AUF SIE!

Haben wir Ihr Interesse geweckt? Sprechen Sie uns bitte an unserem Stand im Rahmen der **Fachfirmenausstellung der PFGK 18** an. Herr Prof. Dr. Volker Hochschild und Herr Dipl.-Ing. Jörg Knödler des Geographischen Instituts der Universität Tübingen beantworten gerne Ihre Fragen.

### KONTAKT UND INFORMATION

Universität Tübingen, Dezernat II, Tübinger Zentrum für Wissenschaftliche Weiterbildung

Telefon: +49 7071 29 76837

E-Mail: [wissenschaftliche-weiterbildung@uni-tuebingen.de](mailto:wissenschaftliche-weiterbildung@uni-tuebingen.de)

Website: [www.wissenschaftliche-weiterbildung.info](http://www.wissenschaftliche-weiterbildung.info)